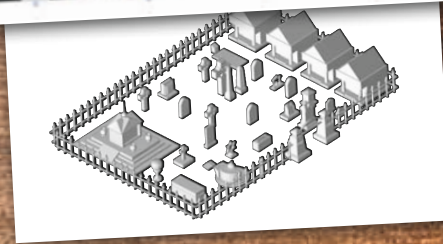
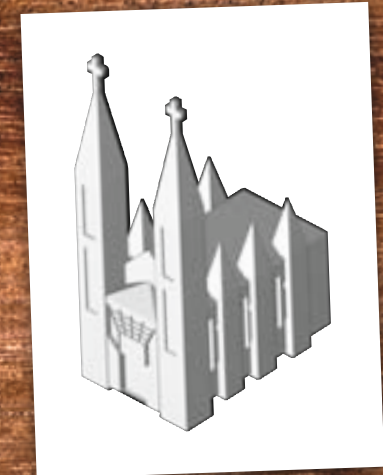
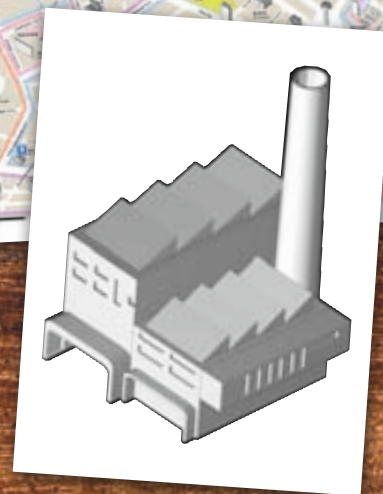
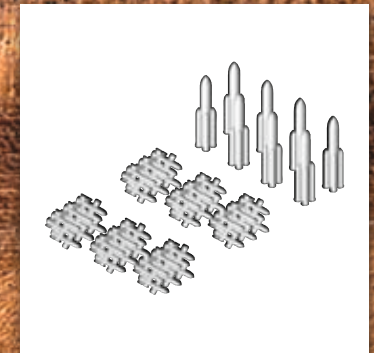
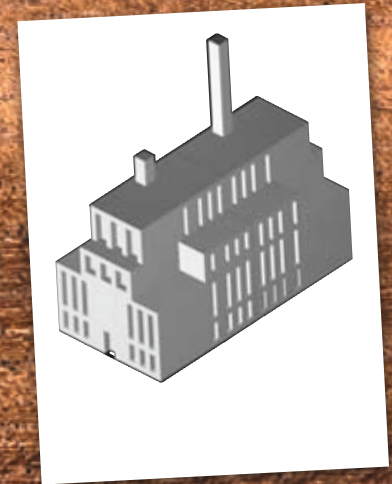
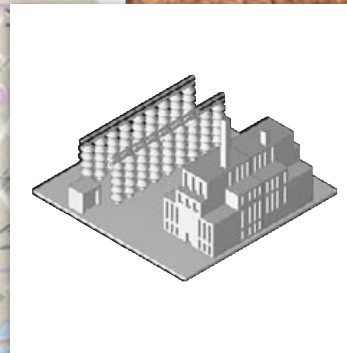
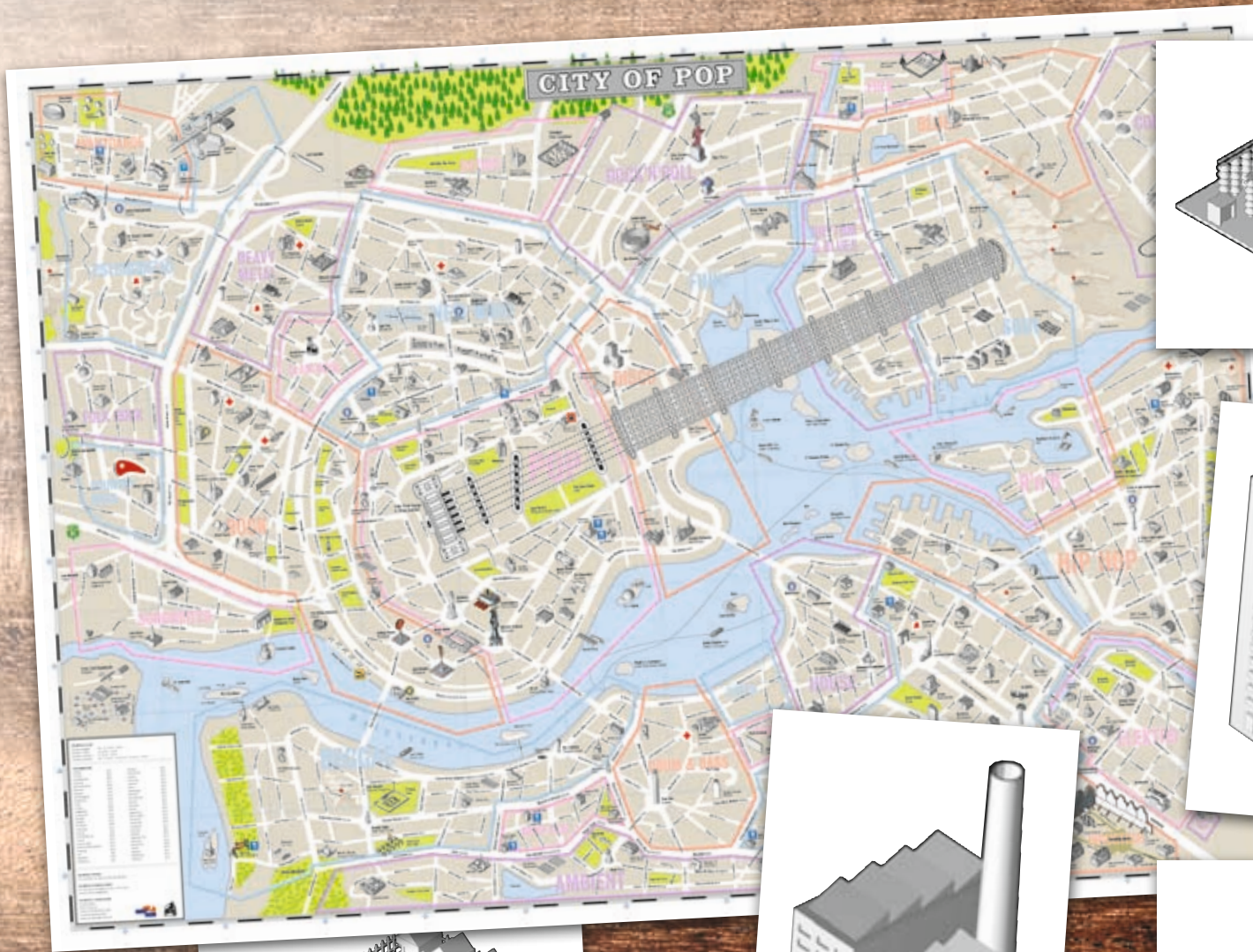
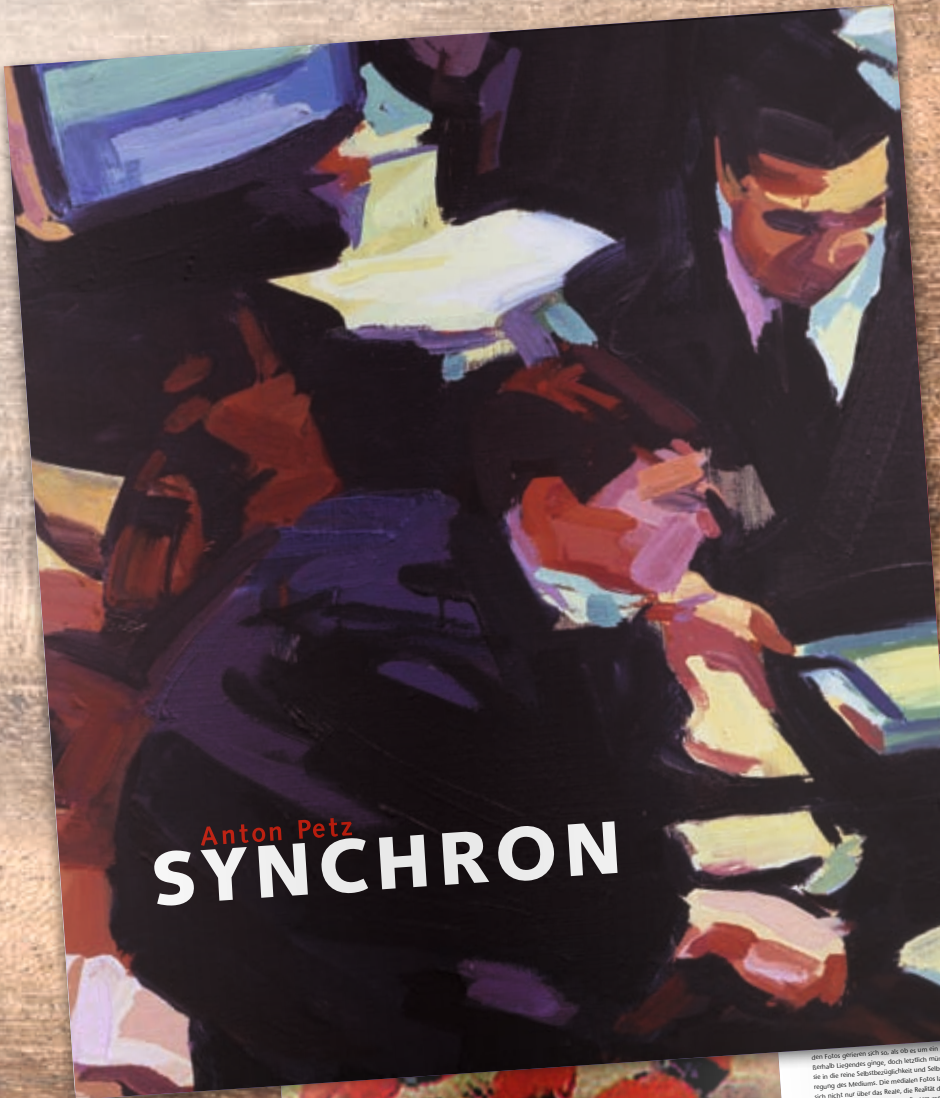




Briefing* Photorealistische Retusche und montage in plakativer Hip-Hop atmosphäre.
Retusche und Kreativmontagen der Druckbilder für das Look-Book der Kollektion Missy Elliott „Respect me“.
Kunde* Adidas. **Datum*** 2005. **Agentur*** Designliga. Creative-Director, Art-Director, Fotograf, Pascal Pingault.
Ergebnis* IF Communication Design Award 2005.



Briefing* Kreation von 3-D-Icons für das Poster zu 30 Jahren Zündfunk beim bayerischen Rundfunk. Entwurf und Umsetzung der 3-D-Icons die, mit liebevoller Ironie einen bestimmten Aspekt des Leben von Musikern inszenieren.
3-D Entwurf und Produktion. Kunde* Bayerischer Rundfunk. **Datum*** 2004. **Agentur*** Designliga. Pascal Pingault.
Ergebnis* Aufnahme des Posters beim staatlichen Museum für angewandte Kunst – vNeue Sammlung, München.

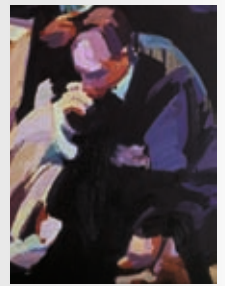


Anton Petz
SYNCHRON



...etwas geheimer – mit weicher Rücklichtigkeit und Bruchheit in die Wabungen der Falter eingeschlagen sind. Was die Dokumentierte verlockt, ist die abertausendköpfige Brutalität, die dort herrscht, wenn keine Kamera läuft. Die Dinnelänge von räumlicher Kältegrube auf dem Dimensionen der Quantenmechanik, die fotografischen Inzertierung von Dimensionen des fotografischen Substrats und Farbe. Die volle total anregende Substanz und Farbe. Die volle Einbindung der Seele hat zum Zweck ihrer höchsten Selbsterfüllung auf der Ebene der Symbolik. Das Ineinander und das Symbolische wiederum entsprechen der Ebene, auf der die Medien-realistisch, offensichtlich zu verstehen, sind das Briefe zu schreiben, zu lesen und überhaupt erst erzeugt.

Das mediale Foto konstruiert, erzählt und verdeckt. Die Aufnahmen etwa, die US-amerikanische Soldaten bei Bazillen im Irak zeigen, dokumentieren



Anton Petz
SYNCHRON

Malerei 2003-2007

Heinz Schütz

Heinz Schütz, Kunsthistoriker und Kritiker – ständiger Korrespondent des „Kunstforum international“, Schriftleiter außerdem an der Akademie der Bildenden Künste München. Projekte insbesondere zum Kunst im öffentlichen Raum, zahlreiche Publikationen über zeitgenössischen Kunst.

Gesellschaft für bildende Kunst Trier
Galerie Palais Walderdorff
August – September 2007

Briefing* Kunstcatalog mit hohem dokumentarischen Wert. Ansprechende Gestaltung und getreue Farbabstimmung mit dem Künstler und der Druckerei. Art-Direction, Gestaltung, Lithografie, Satz und Reinzeichnung. **Kunde*** Anton Petz. **Datum*** 2007. **Agentur*** Pascal Pingault.

EUROSPACE

EUROSPACE • Kapuzinerstrasse 7a • D-80337 München

EUROSPACE

EUROSPACE

EUROSPACE

EUROSPACE

EUROSPACE GmbH
Heinrich-Heine-Strasse 5
D-09557 Floha
PF 2207, D-09551 Floha
Tel.: + 49 37 26/7893-00
Fax: + 49 37 26/712-378

Büro München
Kapuzinerstrasse 7a
D-80337 München
Tel.: + 49 89 / 544 556-0
Fax: + 49 89 / 544 556-20

Geschäftsführer:
Dr. Yves Rummel
Regulierungsamt Chemnitz HRB 7520
www.eurospace.de

EUROSPACE GmbH
Heinrich-Heine-Strasse 5
D-09557 Floha
PF 2207, D-09551 Floha
Tel.: + 49 37 26/7893-00
Fax: + 49 37 26/712-378

Büro München
Kapuzinerstrasse 7a
D-80337 München
Tel.: + 49 89 / 544 556-0
Fax: + 49 89 / 544 556-20

Geschäftsführer:
Xavier Dupuyon
Dr. Yves Rummel
Regulierungsamt Chemnitz HRB 7520
www.eurospace.de

Bankverbindungen:
Volksbank Chemnitz e. G.
Kto. 370000735 - BLZ 870963 14
ABN AMRO Bank AG - Frankfurt am Main
Kto. 1628631007 - BLZ 50230400

270 mm

EUROSPACE

EUROSPACE IT

EUROSPACE

Johann Ringal
Consultant

Eurospace GmbH
Büro München
Kapuzinerstrasse 7a
D-80337 München

Tel: + 49 89-46 16 91 40
Fax: + 49 89-46 16 91 50
ringal@eurospace.de
www.eurospace.de

340 mm

EUROSPACE

12.5 mm
6 mm
12.5 mm
20 mm

190 mm

8 mm 44 mm 8 mm 20 mm

EUROSPACE

Briefing* CD für die Firma Eurospace und deren Tochterfirma Eurospace-it (internationale High-tech Beratung, Prozessoptimierung). Es ging darum, ein Image zu kreieren, das sowohl den Geist der Anfänge als auch die neue Firmenpositionierung klar stellt. Artirection, Grafik, Produktion.
Kunde* Eurospace. **Datum*** 2003-2004. **Agentur*** Pascal Pingault.

EUROSPACE



Davor

Danach
mit
Anzeige

„Trage-komfort“
besteht ja auch
aus zwei Teilen.

HARTMANN
HARTMANN AG
89122 Ulm/Donau
Deutschland

Die nächsten Fach-Mitarbeiter bei HARTMANN wissen?
Broschüren für Sie sind im Internet unter www.hartmann.info

OP-Bekleidung mit Köpfchen,
Masken und Hauben von HARTMANN.

Warengruppe	Kurztext	Artikel-Nummer	PKZ	Berichtsgruppen	Vorrat-schlag
Foliatrespe city Clearcut	Unsteril, groß	992 864	0889382	OP 100 Stück	8/10
	Unsteril, mittel	992 865	0889383	OP 100 Stück	8/10
	steril	992 866	0889384	OP 100 Stück	8/10
	steril, plus	992 867	0889385	OP 100 Stück	8/10
	steril	992 868	0889386	OP 100 Stück	8/10
	steril, extra	992 869	0889387	OP 100 Stück	8/10
Foliatrespe city plus	Unsteril, groß	992 870	0889388	OP 100 Stück	8/10
	Unsteril, mittel	992 871	0889389	OP 100 Stück	8/10
	steril	992 872	0889390	OP 100 Stück	8/10
	steril, plus	992 873	0889391	OP 100 Stück	8/10
	steril	992 874	0889392	OP 100 Stück	8/10
	steril, extra	992 875	0889393	OP 100 Stück	8/10
Foliatrespe mask Comfort	Unsteril, groß	992 876	0889394	OP 100 Stück	8/10
	Unsteril, mittel	992 877	0889395	OP 100 Stück	8/10
	steril	992 878	0889396	OP 100 Stück	8/10
	steril, plus	992 879	0889397	OP 100 Stück	8/10
	steril	992 880	0889398	OP 100 Stück	8/10
	steril, extra	992 881	0889399	OP 100 Stück	8/10

OP-Bekleidung



Neu: Saphenamед ucв. Das leicht anziehbare zweiteilige Kompressionsstrumpf-System verspricht Ihrer Therapie Erfolg.

Zur optimalen Behandlung eines Ulcus cruris venosum ist eine ausreichende Kompression notwendig. Deshalb gibt es nun Saphenamед ucв von HARTMANN. Das komfortable Strumpfsystem besteht aus einem Unter- und einem Überstrumpf. Patienten können das Strumpfsystem problemlos anziehen und tragen und profitieren von vielen weiteren Vorteilen:

Hoher Tragekomfort – durch Haut vitalisierendes SeaCell pure-Garn.
Leichtes Anziehen – dank dem System aus zwei Strümpfen.
Wirtschaftlich – Saphenamед ucв ist als Hilfsmittel anerkannt.

nieren Sie sich unter www.hartmann.info



Briefing* Foto-Retusche. Haut-, Farb-, und Lichtkorrekturen des Bilds nach Vorstellung des Kunden. Technische Anpassung an das Druckverfahren für die technische Produktbroschüren.
Kunde* Hartmann. **Datum*** 2007.
Agentur* Mc Cann Erickson.

HARTMANN

Maximaler Effekt gegen Infekt.
Jetzt neu: die Atemschutzmasken von HARTMANN.
Foliadress® mask Respirators.

Wichtiger Infektsschutz durch verbesserte Abdichtung

1. Abstreifen des Schweißes
2. Filter zur Schutz vor schädlichen Aerosolen
3. Mehrschichtiger Filter
4. Abstreifen des Schweißes
5. Abstreifen des Schweißes
6. Abstreifen des Schweißes

Wichtige Fakten:
- Die Masken sind nach dem Gebrauch sofort zu entsorgen.
- Die Masken sind für den Einmalgebrauch bestimmt.
- Die Masken sind für den Einsatz in geschlossenen Räumen geeignet.
- Die Masken sind für den Einsatz in öffentlichen Verkehrsmitteln geeignet.

OP-Bekleidung